

o rozměrech 42 x 65 m může posloužit k velkolepým prezentacím až pro 1 000 účastníků. Hotel má 389 pokojů, 30 konferenčních sálů, balneoprovoz s fitness, dvě restaurace a podzemní garáže pro hosty.

V zóně pro servis letadel je umístěno několik hangárů. **Hangár 1** dokončený v roce 1992 má rozměry 300 x 100 m, výšku 30 m a výšku vrat 22 m. Tato hala o velikosti pěti fotbalových hřišť umožňuje současnou opravu šesti letadel Boeing 747. Jsou zde i kanceláře, dílny a sklady, jeřábová dráha. Nosná konstrukce je zavěšena na devíti 55 m vysokých pylonech.

Hangár 4 je využíván nejen k opravě letadel, ale příležitostně i pro rozsáhlé kulturně-sportovní akce. Uzavřená servisní hala pro letadla umožňuje díky své výšce 22 metrů vytvořit obrovský zážitek kombinací hudby a světelných efektů při koncertních vystoupeních či prezentacích výrobků. Hala pojme při představeních až 5 000 osob. Hangár 4 je využíván například pro pořádání velice úspěšných autosalonů, pro projekci premiérových filmů, pro sportovní vystoupení a veletrhy. Hala tohoto hangáru má rozměry 150 x 8 x 22 metrů, nabízí tedy využitelnou plochu 12 000 m². Objekt je pro tyto příle-

žitosti v dostatečné míře zásobován elektrickou energií, vodou, umožňuje výkonné osvětlení haly se světelnými efekty, je vybaven podlahovým topením a sanitárním zařízením. Hned u hangáru je cca 1 000 parkovacích míst a další lze poskytnout po dohodě s provozovatelem objektu. Objekt lze využívat celoročně a nezávisle na počasí, organizování veškerých akcí se přizpůsobuje vytížení pro leteckou dopravu.

V zóně pro správu a údržbu letiště jsou umístěny na ploše 18 400 m² důležité víceúčelové správní budovy, které byly zprovozněny již před otevřením letiště v roce 1990 a slouží pro správu a vedení, jako výpočetní středisko a kantýna pro zaměstnance letiště.

Především pro děti je skutečným magnetem letiště návštěvnícký park s historickými letadly, letovými simulátory, dětským hřištěm, výstavou letectví a restaurací Ikarus. V neposlední řadě je zde možno vystoupit na umělý vyhlídkový kopec, který vznikl uložení přebytečné zeminy při výstavbě letiště. Tento dobrý nápad umožňuje velmi hezký pohled na celé letiště, je menším sportovním výkonem a především ušetřil značné náklady za jinak drahý odvoz přebytečné zeminy vytěžené při výstavbě letiště.

5. Pohled do budoucna

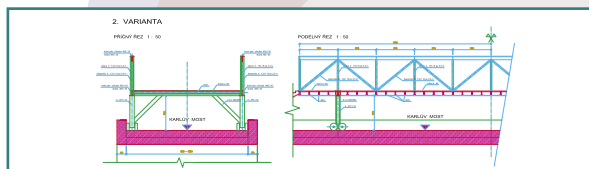
Letiště v Mnichově se vyvíjí dále i po zprovoznění terminálu 2. Před otevřením letiště Franz Josef Strausse v roce 1991 přepravilo staré letiště Riem 10,6 mil. cestujících, v roce 1993 po otevření terminálu 1 to bylo 12,5 mil. cestujících, v roce 1995 již 14,6 mil. cestujících, v roce 1997 celkem 17,6 mil. cestujících, v roce 1999 to bylo 21 mil. cestujících, v roce 2001 - 23,5 mil. cestujících, v roce 2003 po otevření terminálu 2 bylo přepraveno 24 mil. cestujících a v roce 2004 dokonce 26,7 mil. cestujících. Na základě prognózy růstu cestujících postačí dvě stávající dráhy do roku 2010. Do té doby bude nutno postavit třetí přistávací dráhu. Plánování letiště a vyřízení všech povolení je velice složité a zdlouhavé. Je nutno vše připravovat nejméně 5 let dopředu, a proto se již dnes Správa letiště touto otázkou intenzivně zabývá.

Autor: Ing. Luboš Krejčí, CSc., ředitel TOP D.C.C. s.r.o. (Development Consulting Company), v letech 1989–1992 pracoval u společnosti Cronauer Beratung-Planung-Baumanagement II. v oddělení přípravy a řízení stavby na výstavbě letiště v Mnichově



DEVELOPMENT
CONSULTING
COMPANY

Projekty TOP D.C.C. s.r.o. Projekt organizace výstavby pro opravu Karlova mostu



Vaše přání investovat do nemovitostí proměníme ve skutečnost. Your dreams of real estate investment to become reality.

- kompletní realizace velkých i malých projektů
- developerská činnost, realitní činnost, rozpočty a kalkulace
- cash-flow projektů, inženýrskou činnost v investiční výstavbě
- complete management of both big and small projects
- active in developing, real estate activities, budgets and calculations
- project cash-flow management, engineering in fixed assets investment.



TOP D.C.C. s.r.o., Bělohorská 57/251, 169 00 Praha 6
Tel.: 244 910 747, info@topdcc.cz, www.topdcc.cz

